

## MANUAL DE PROGRAMACION DE LA INTERFAZ AC407-01

INTELLIGENT WIRELESS



### CARACTERÍSTICAS

- Nuevo diseño.
- Dos puertos RS485/RS232, el cual se puede manejar 255 unidades de control, individual o por grupo.
- Contacto seco para tener control por grupo (botonera).
- Contiene un cargador.
- Manejo de 16 canales, individuales o por grupo, el control se realiza en RS-485.
- Se puede considerar como un control adicional ya que se pueden manejar las persianas con los botones de la interfaz.
- Compatible con todos los productos de la línea Vertilux.

## PARÁMETROS

Model number	Voltage	Working Temp.	Transmission power	Current	Frequency	Channel quantity	Operation
AC407-01	DC 12V	-20°C~55°C	≤10mW	≤100mA	433.92MHz	16 Channels	PC control/manual control

## BOTONES

**Button instruction**

**Program button**

**LOGO indicator**

**Channel display**

**DOWN**

**STOP**

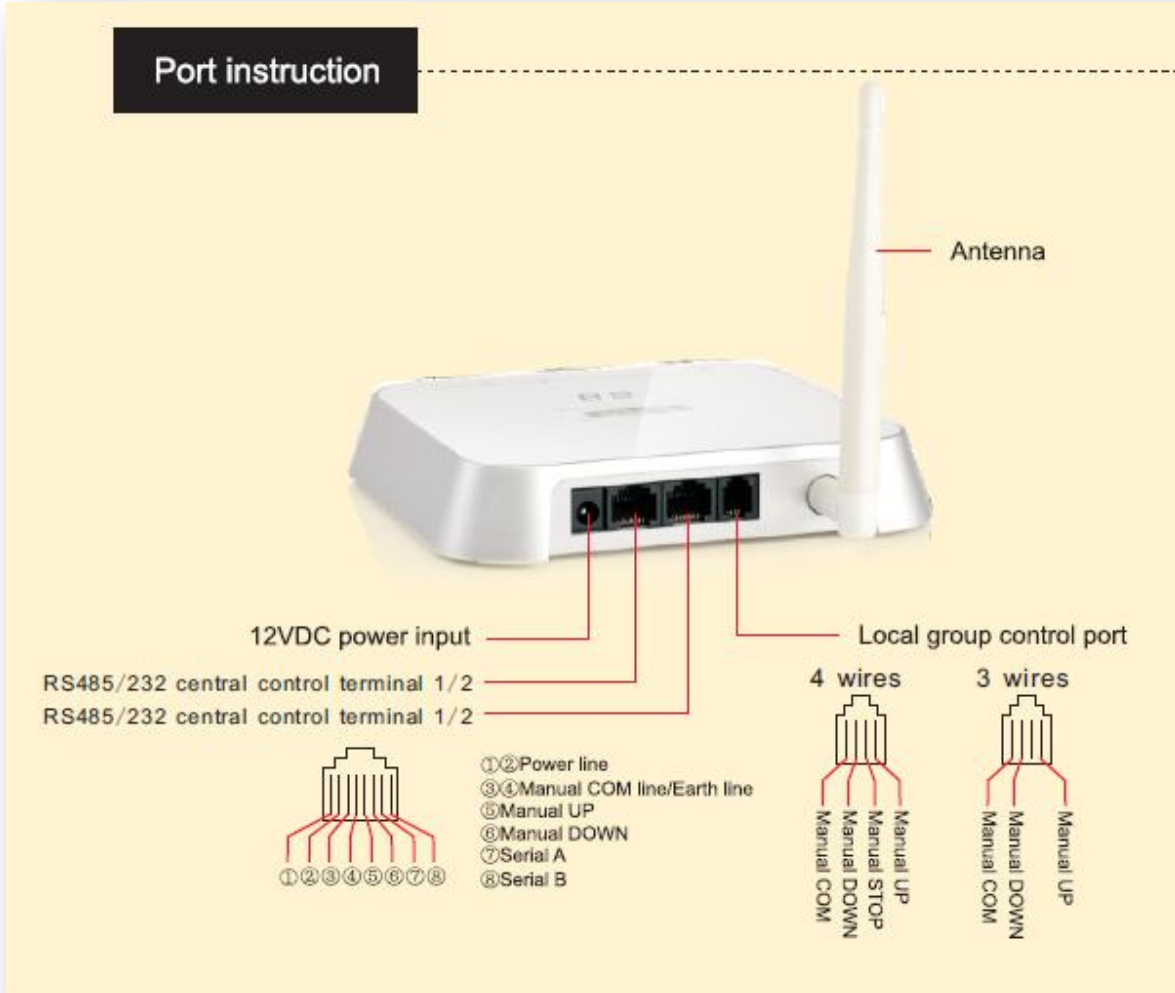
**UP**

**LEFT**

**RIGHT**

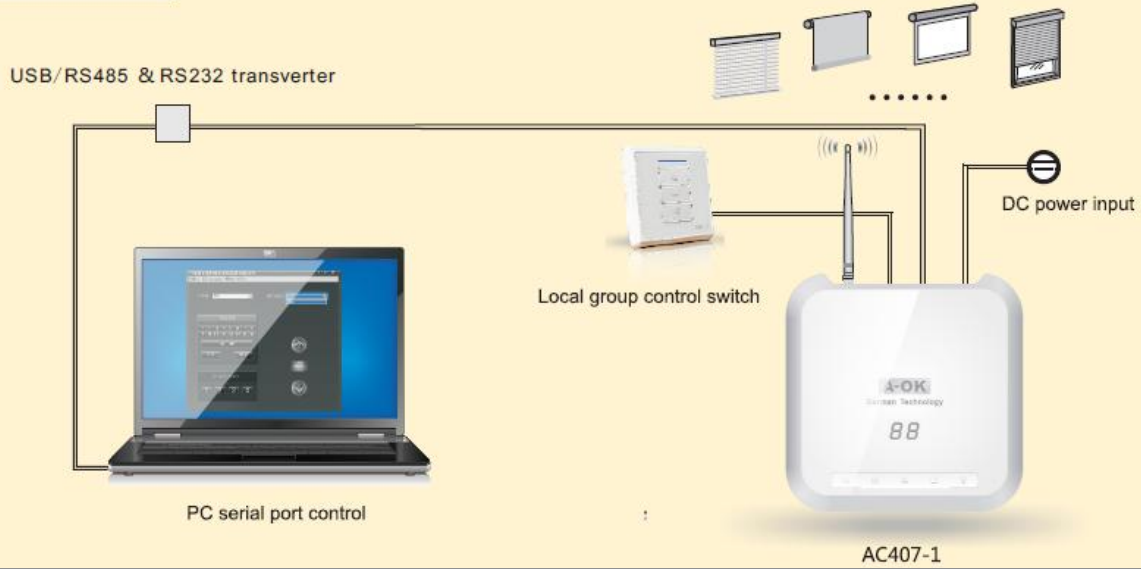
- Program button: to program with receivers
- LOGO indicator: blue light display
- Channel display: indicate from 1 to 16
- LEFT: to change channel by decreasing figure
- RIGHT: to change channel by increasing figure
- UP: to control motor UP
- STOP: to control motor STOP
- DOWN: to control motor DOWN

## PUERTOS

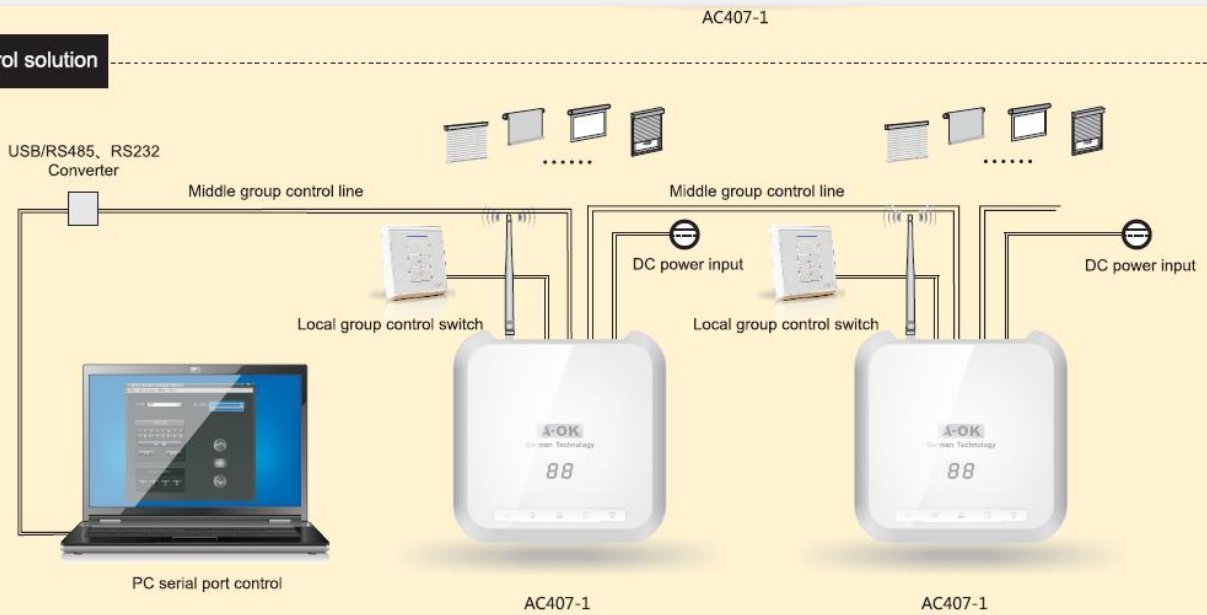


## CONEXIONES

### Single control solution



### Group control solution



## PROGRAMACIÓN

### 1.- Motor de límites mecánicos

#### PASO 1 PROGRAMACION DEL CONTROL

- Desconectar el motor.
- Mantener presionado el botón UP (arriba) y conectar el motor, se escucharán unos sonidos ( en total 5 ), dentro de esos sonidos vuelvo a presionar la tecla *UP* y se escucharán tres sonidos de confirmación.



*Motor de límites electrónicos.*

**METODO 1**

- Presionar el botón de arriba y sin dejar de presionar conectar el motor, este realizará un movimiento hacia arriba y abajo, nuevamente presionar el botón arriba y nuevamente el motor realizará el movimiento hacia arriba y abajo.

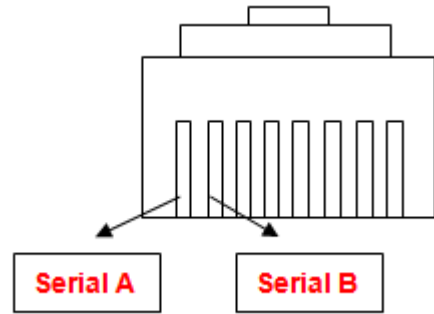


2.- Convertidor de RS-232 a RS-485





**Standard 8pins Network Cable plug**



**Tips:**  
the above is the details of our 8 pins plug.

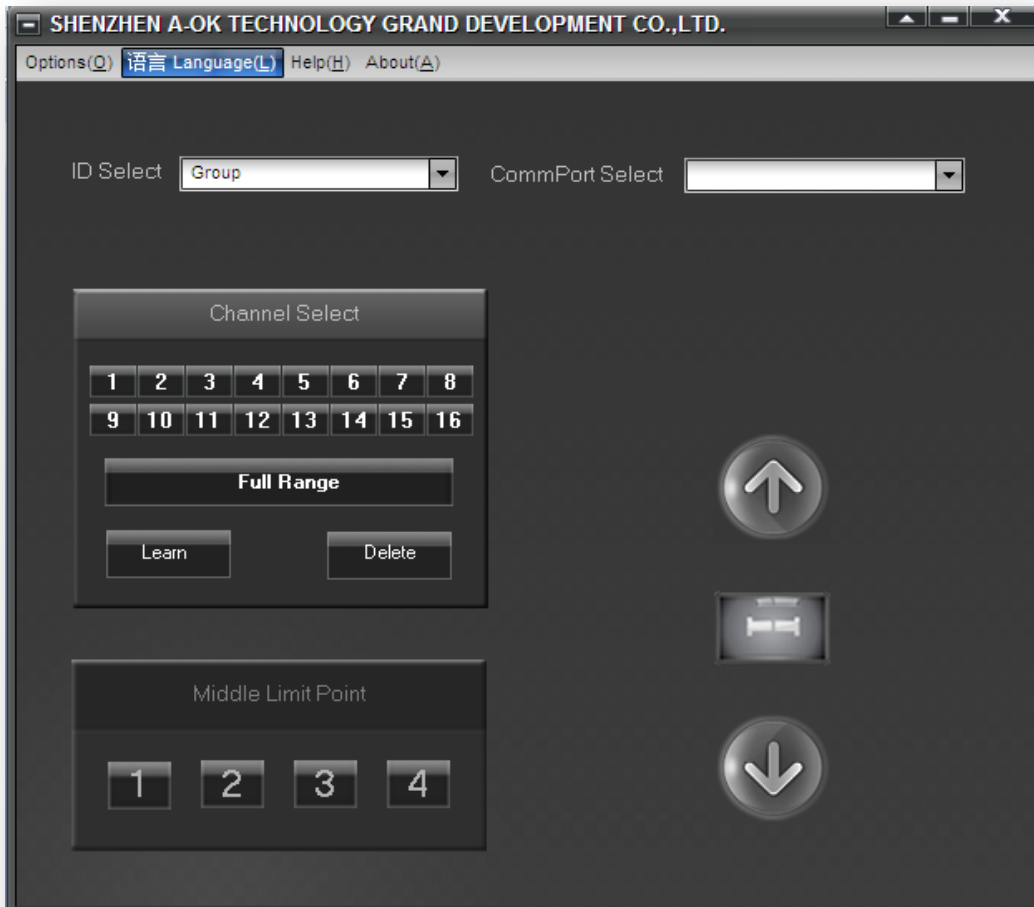
**When you use USB to RS485 adaptor.**

**T/R+ connect to Pin A**  
**T/R- connect to Pin B**



## SOFTWARE

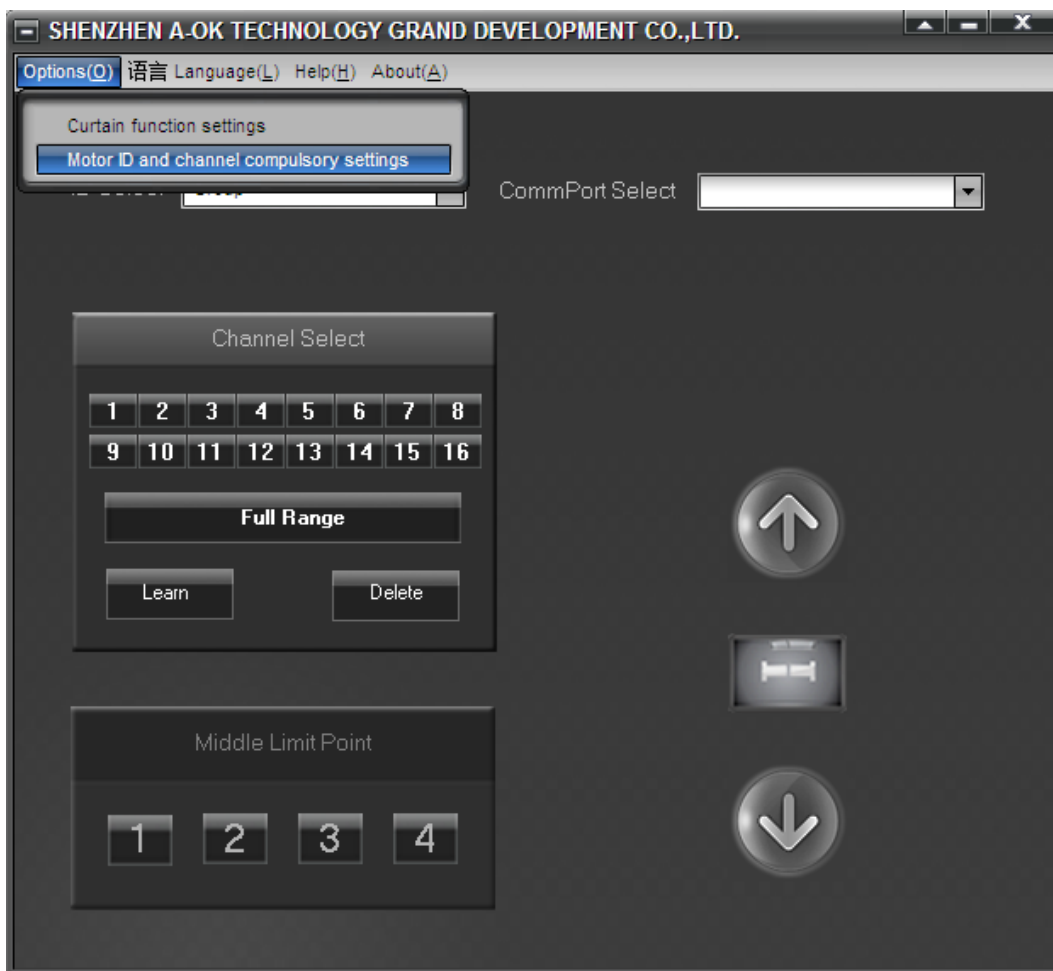
- Abrimos programa, si viene en chino se debe cambiar el idioma a inglés en la opción de Language.

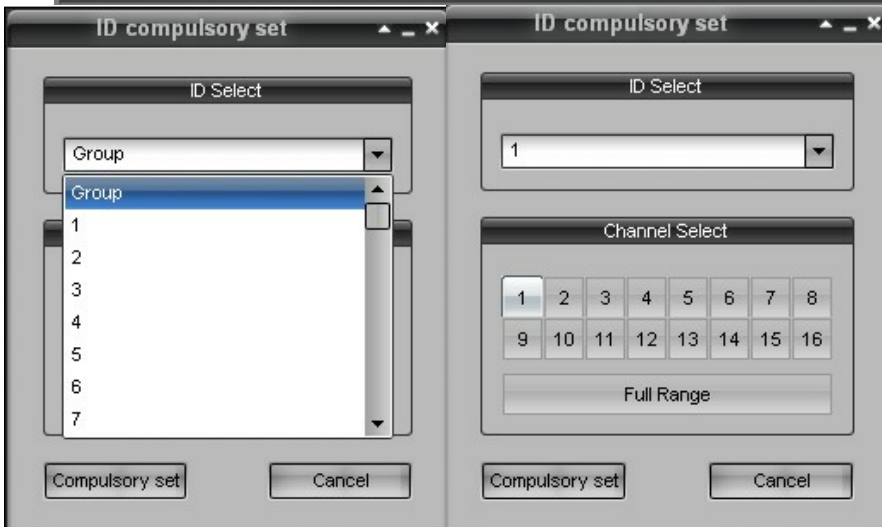
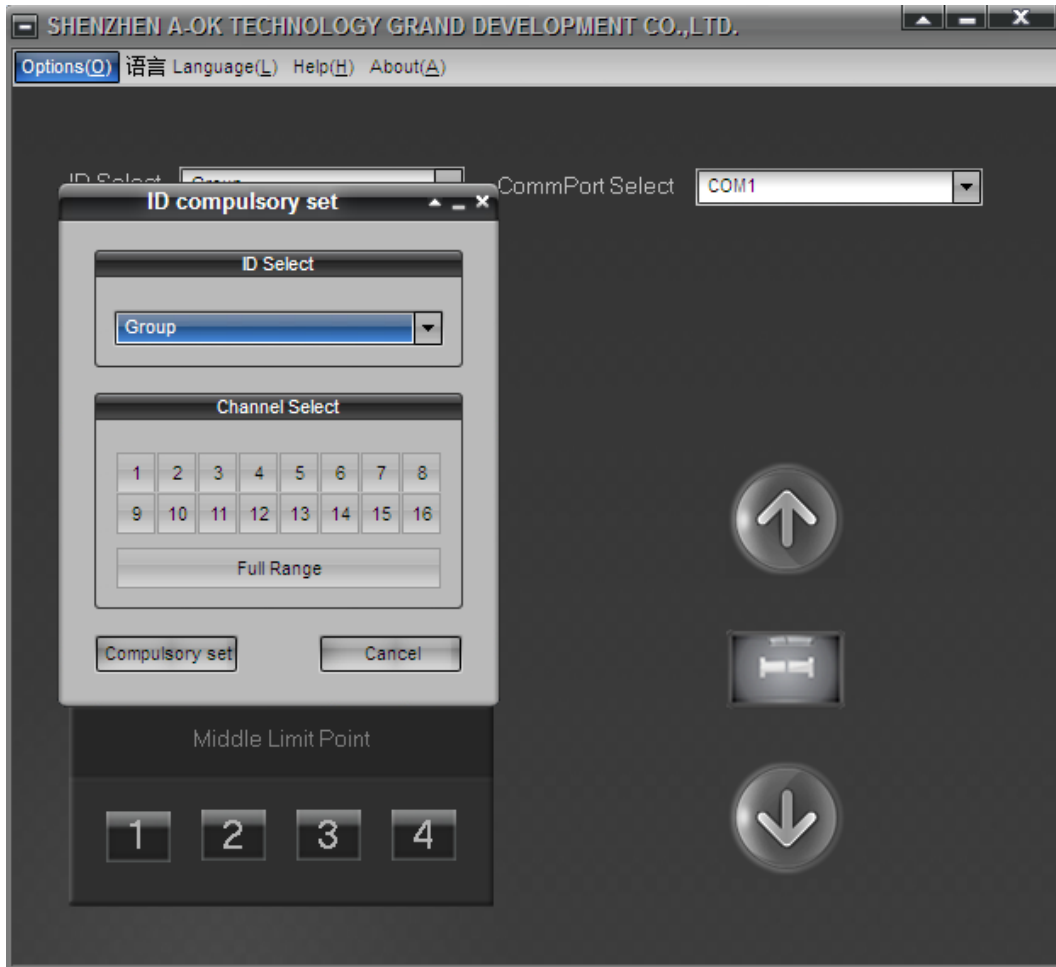


Seleccionamos el puerto.



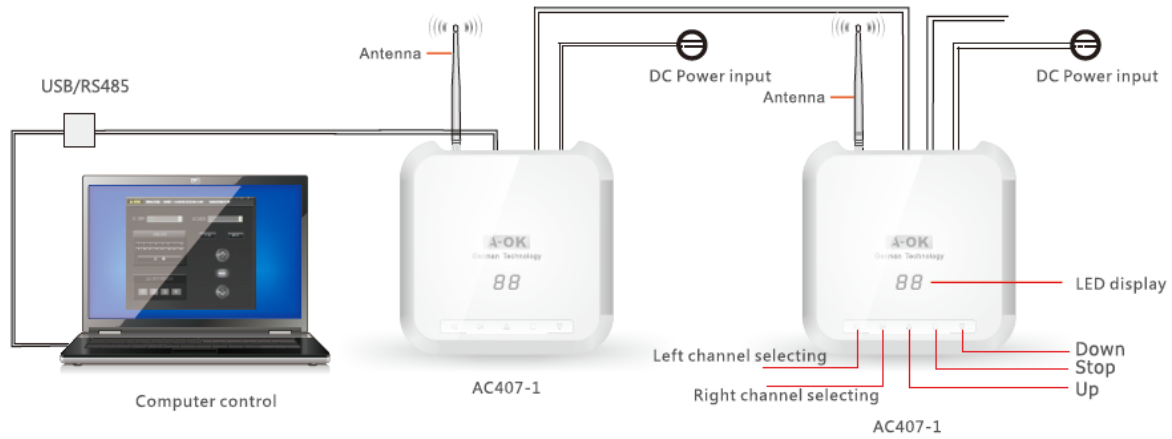
Seleccionamos Options del menú e ingresamos el ID.





After you connect the AC407-01 to computer, now you we need to set an ID number to each AC407-01.

Press the compulsory set, AC407-01 LED will flash few times. AC407-01 confirm the ID number set successfully



Network( Single control and Group control)

- Finalmente realizamos la prueba seleccionando el canal y presionando el subir del programa, el motor debe de funcionar.

